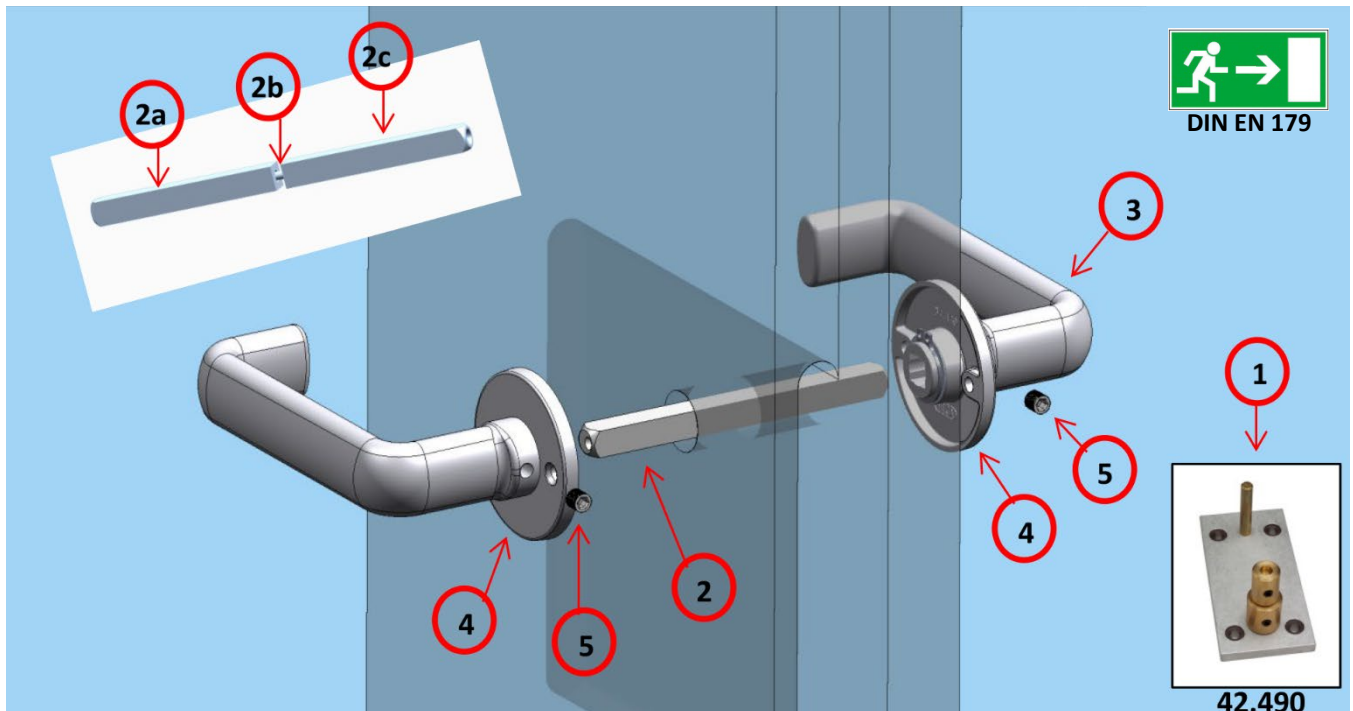


Montageanleitung Fluchtwegdrücker mit Schraubrosetten 34.130 / 34.140 / 34.150 / 34.170



1. Bohrlehre (1) 42.490 positionieren für die durchgängigen Bohrungen der Befestigungslöcher „Spiralbohrer \varnothing 5 mm“
2. Löcher durchgängig bohren (**Achtung:** nicht in Schlosskasten bohren!)

3. Stift (2) gemäss Türstärke in Vierkantloch schieben und mit Innensechskant befestigen!

Wichtig: Vierkantstift (2) \varnothing dünne Seite gegen Innensechskantschraube schieben!

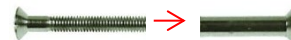
Innensechskant (5) beim ersten Anschlag noch weiter drehen, so dringt er mit der Auflage den Stahlstift durch, dann bis zum Anschlag Schraube anziehen.

Wenn ein Antipanikstift (2a,b,c) verwendet wird: Gewindehälfte des Fluchtwegstiftes (2a) von der Aussenseite in die Schlossnuss führen. Danach von der Innenseite die Schraubenhälfte (2c) in die Schlossnuss führen und die Schraube (2b) bis an den Anschlag anziehen.

4. Stifte inkl. Rosette (4) durch die Türe in die Vierkantnuss schieben, bis Rosette (4) plan auf der aufliegt.

5. Lochteil (3) inkl. Rosette auf den Vierkantstift schieben

6. 2 x Stabilhülenschrauben zur Befestigung der Garnitur verwenden



7. Hülse bei der Aussenrosette einführen, Schraube auf der Gegenseite gegen Hülse drehen und mit dem entsprechenden Schraubenzieher befestigen.

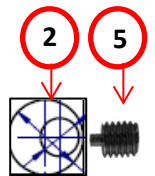
(Längsschlitzschrauben nach Möglichkeit beidseitig Schlitz in vertikaler Richtung!)

8. Lochteil (3) inkl. Rosette (4) auf den Vierkant (2) schieben und befestigen.

Beim ersten Anschlag noch weiter drehen, so dringt er mit der Auflage den Stahlstift durch, dann bis zum Anschlag Schraube anziehen.

9. Funktionsprüfung machen, indem Sie die Drückerbewegung vornehmen

Wichtig: Der Drücker muss mit eigener Kraft wieder in die Ausgangslage retour!



Allgemeines zur Pflege

Wir empfehlen jährlich die Teile in der Drückerführung mit einem geeigneten, transparenten Gleitmittel zu schmieren, welches folgende Eigenschaften aufweist:

- Langzeitschmierung
- Langzeitschutz vor Verschleiss
- Langzeitkorrosionsschutz

Für die Reinigung empfehlen wir Ihnen Sigolin Standard oder ein ebenbürtiges säurefreies Metallpflegemittel. Es ist darauf zu achten, dass die Reinigung entlang der Schleifstruktur vorgenommen wird.